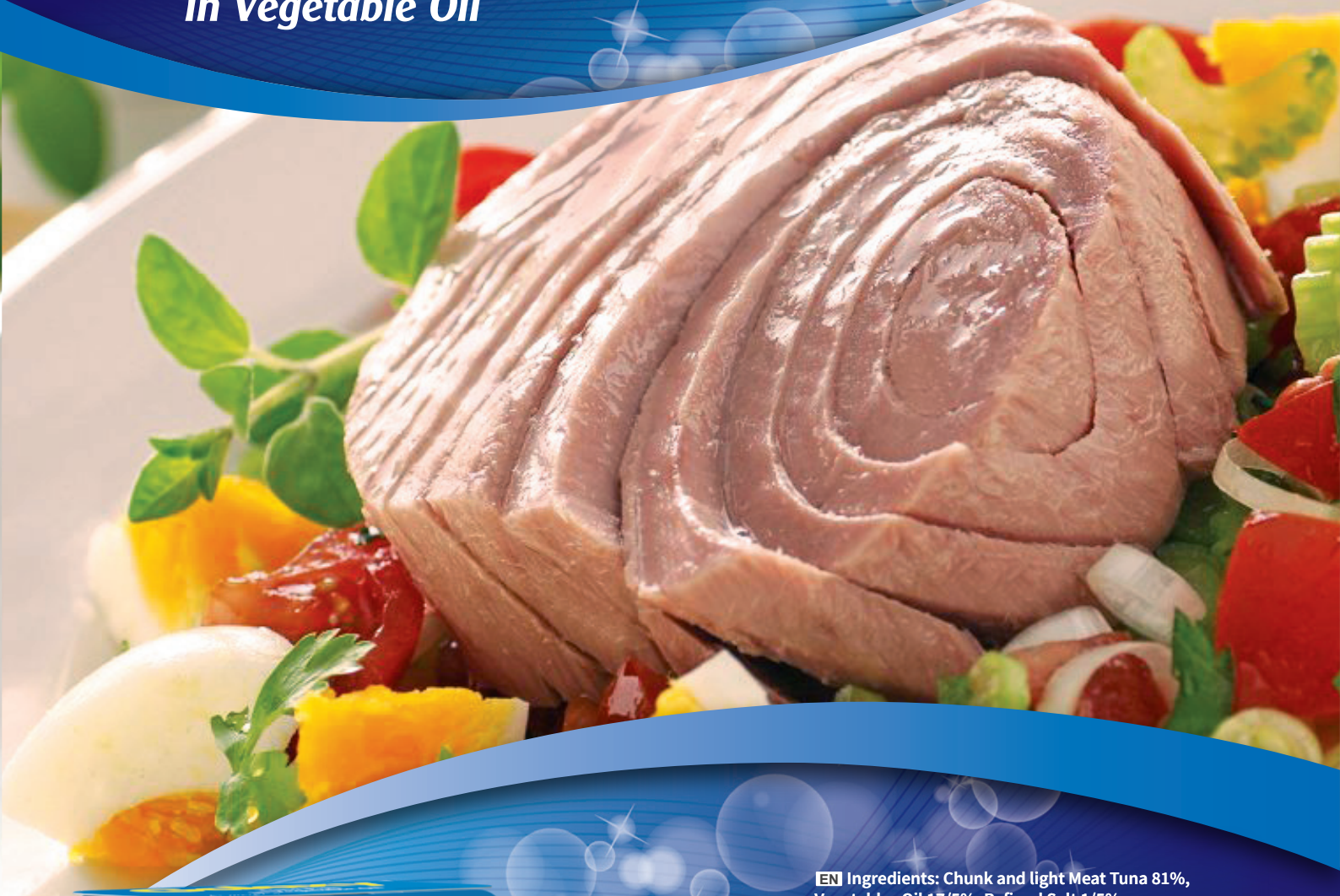


Galaxy

Tuna Fish
in Vegetable Oil

Omega 3



EN Ingredients: Chunk and light Meat Tuna 81%,
Vegetables Oil 17/5%, Refined Salt 1/5%
Drain Wt: 72% Net Wt: 180 g
Exp Date: 24 months after production. Produced
by WEM Co.

RU Ингредиенты: Кусочки и легкое мясо тунца 81%,
Растительное масло 17,5%, Рафинированная соль 1,5%
Вес в разливе: 72%. Общий вес: 180 г
Срок годности: 24 месяца после производства.
Производство компании WEM Co.

AZ Tərkibi: Çıq rəngli böyük parça balıq 81%,
Maye bitki yağı 17/5%, Təmizlənmiş Duz 1/5%
Süzülmüş çəki 72% Xalis çəki: 180 q
İstifadə üçün ən yaxşı vaxt istehsaldan sonra 2 ildir.
İstehsal WEM Co.

AR المكونات: لحم سمك التونة ٨١٪، زيت نباتي ١٧/٥٪، ملح ١/٥٪
استنزاف الوزن: ٧٢٪ الوزن الصافي: ١٨٠ غرام
تاريخ الانتهاء الإصلاحيه: ٢٤ شهرا بعد الإنتاج انتاج شركة وم

Net weight: 180g



Pcs in Carton: 24



Carton Size: 35x18x14



Galaxy

Tuna Fish
with Dill in Vegetable Oil

Omega 3



EN Ingredients: Chunk and light Meat Tuna 78.5%, Vegetables Oil 18%, Dill 2%, Refined Salt 1.5%
Drain Wt: 72% Net Wt: 180 g
Exp Date: 24 months after production. Produced by WEM Co.

RU Ингредиенты: Кусочки и легкое мясо тунца 78.5%, Растительное масло 18%, Укроп 2%, Рафинированная соль 1,5% Вес в разливе: 72% Общий вес: 180 г
Срок годности: 24 месяца после производства.
Производство компании WEM Co.

AZ Tərkibi: Açıq rəngli böyük parça balıq 78.5%, Maye bitki yağı 18%, Şüyüd 2%, Təmizlənmiş duz 1,5%
Süzülmüş çəki 72% Xalis çəki: 180 q
İstifadə üçün ən yaxşı vaxt istehsaldan sonra 2 ildir.
İstehsal WEM Co.

AR المكونات: لحم سمك التونة 78.5%، زيت نباتي 18%، شبت 2%، ملح 1.5%
استنزاف الوزن: 72% الوزن الصافي: 180 غرام
تاريخ الانتهاء الاصلاحية: 24 شهرا بعد الانتاج انتاج شركة وم

Net weight: 180g



Pcs in Carton: 24



Carton Size: 35x18x14



Galaxy

Tuna Fish
with Chilli in Vegetable Oil

Omega 3



EN Ingredients: Chunk and light Meat Tuna 78.5%, Vegetables Oil 18%, Red Pepper 2%, Refined Salt 1.5%
Drain Wt: 72% Net Wt: 180 g
Exp Date: 24 months after production. Produced by WEM Co.

RU Ингредиенты: Кусочки и легкое мясо тунца 78.5%, Растительное масло 18%, Красный перец 2%, Рафинированная соль 1,5% Вес в разливе: 72%
Общий вес: 180 г
Срок годности: 24 месяца после производства.
Производство компании WEM Co.

AZ Tərkibi: açıq rəngli böyük parça balıq 78.5%, maye bitki yağı 18%, Qırmızı bibər 2%, təmizlənmiş duz 1,5%
Süzülmüş çəki 72% Xalis çəki: 180 q
İstifadə üçün ən yaxşı vaxt istehsaldan sonra 2 ildir.
İstehsal WEM Co.

AR المكونات: لحم سمك التونة 78.5%، زيت نباتي 18%، فلفل احمر 2%، ملح 1.5%
استنزاف الوزن: 72% الوزن الصافي: 180 غرام
تاريخ الانتهاء الاصلاحيه: 24 شهرا بعد الانتاج
انتاج شركة وم

Net weight: 180g



Pcs in Carton: 24



Carton Size: 35x18x14



Galaxy

Tuna Fish
in Olive Oil

Omega 3



EN Ingredients: Chunk and light Meat Tuna 80/5%, Olive Oil 18%, Refined Salt 1.5%
Drain Wt: 72% Net Wt: 180 g
Exp Date: 24 months after production.
Produced by WEM Co.

RU Ингредиенты: Кусочки и легкое мясо тунца 80,5%, оливковое масло 18%, Рафинированная соль 1,5%
Вес в разливе: 72% Общий вес: 180 г
Срок годности: 24 месяца после производства.
Производство компании WEM Co.

AZ Tərkibi: Açıq rəngli böyük parça balıq 80/5%, Zeytun yağı 18%, Təmizlənmiş duz 1,5%
Süzülmüş çəki 72% Xalis çəki: 180 q
İstifadə üçün ən yaxşı vaxt istehsaldan sonra 2 ildir.
İstehsal WEM Co.

AR المكونات: لحم سمك التونة 80/5%، زيت الزيتون 18%، ملح 1.5%
استنزاف الوزن: 72% الوزن الصافي: 180 غرام
تاريخ الانتهاء الاصلاحية: 24 شهرا بعد الانتاج
انتاج شركة وم

Net weight: 180g



Pcs in Carton: 24



Carton Size: 35x18x14



Galaxy

Tuna Fish
in Vegetable Oil with Smoke Flavor

Omega 3



EN Ingredients: Chunk and light Meat Tuna 72%, Vegetables Oil 18%, Refined Salt 1/5%, Smoke Flavor 0/5% With Water until 100% Drain Wt: 72%
Net Wt: 180 g Exp Date: 24 months after production.
Produced by WEM Co.

RU Ингредиенты: Кусочки и легкое мясо тунца 72%, Растительное масло 18%, Рафинированная соль 1,5% Дымный вкус 0/5% с водой до 100%
Вес в разливе: 72%. Общий вес: 180 г.
Срок годности: 24 месяца после производства.
Производство компании WEM Co.

AZ Tərkibi: Açıq rəngli böyük parça balıq 72%, Maye bitki yağı 18%, Təmizlənmiş duz 1,5%, Su əsaslı tüstülü maye dadlandırıcı 0,5% və 100%-ə qədər su Süzölmüş çəki 72% Xalis çəki: 180 q
İstifadə üçün ən yaxşı vaxt istehsalından sonra 2 ildir.
İstehsal WEM Co.

AR المكونات: لحم سمك التونة 72%، زيت نباتي 18%، ملح 1/5%، نكهة الدخان 0/5%، مع الماء حتى 100% استنزاف الوزن: 72%
الوزن الصافي: 180 غرام
تاريخ الانتهاء الاصلاحية: 24 شهرا بعد الانتاج
انتاج شركة وم

Net weight: 180g



Pcs in Carton: 24



Carton Size: 35x18x14

